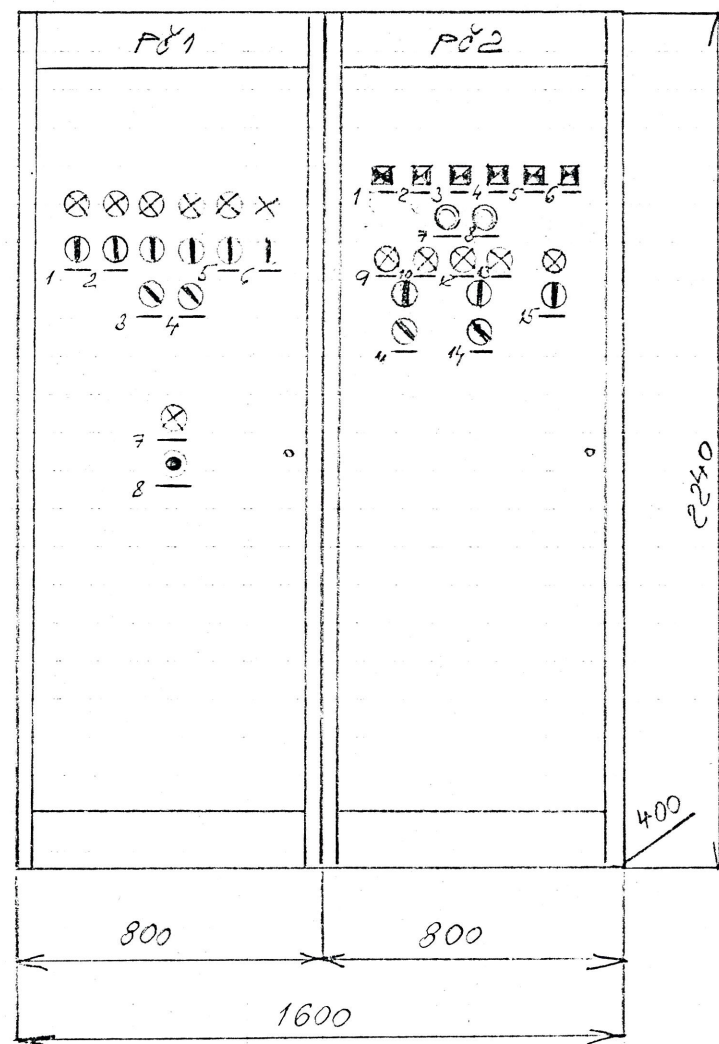


STRINOVÝ ROZVÁDZAČ R-UR
 FARBA JEĎ SIVA-KOSTRA, PANEL - HLAVNÁ KOST
 PRÍVOD VŠUDY VRCHOM
 OCHRANA NULOVAŇM
 NÁPŤOVÁ SYSTAVA: 3FEN STR. 50Hz 380V / TN-C



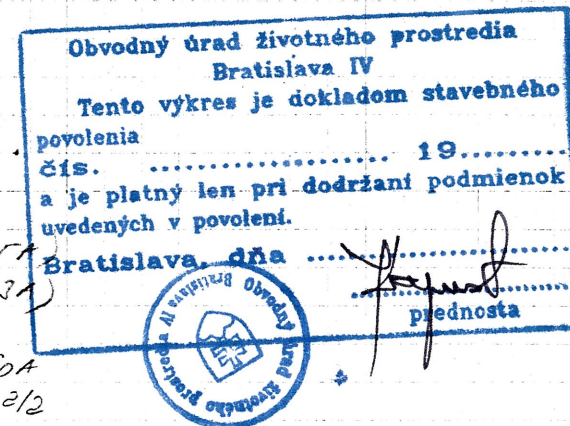
ZOBRAHA ŠTÍTŮV:

PC1: 1 - REZ
 2 - ČERP. VRT. V. M24
 3 - ČERP. TUV M8
 4 - ČERP. VZT M7
 5 - REZ
 6 - REZ
 7 - NÁPŤIE
 8 - HL. VYPÍNAČ

PC2: 1 - PORUCHA M24
 2 - " M8
 3 - " M7
 4 - " M6
 5 - " M5
 6 - REZ
 7 - SKÚŠKA TRANSPAR.
 8 - POTVRD. PORUCHY
 9 - CHOD Č. MG.1
 10 - " Č. MG.2
 11 - OBEH Č. (VII. - XIV. P) MG
 12 - CHOD Č. M5.1
 13 - " Č. M5.2
 14 - OBEH Č. (PP. - VI. P) M5

17PIS PRVKOV:

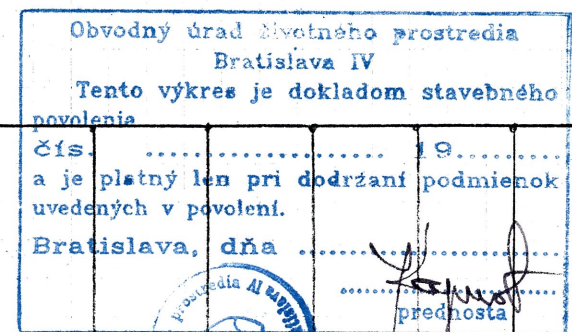
POJISTKA E27 (30 EA)
 POJISTKA E33 (20 EA)
 KTIČ 12V P 123
 KTIČ 220V 50 B 23 60A
 STYKAČ K16E 220V 2/2
 STYKAČ K16E 220V 2/2
 OVLADAČ T6B 1/1 ČIERNY
 OVLADAČ T6G 1/1 "
 OVLADAČ T6H 1/1 ČIERNY
 SIGNÁLKA T6E+TR 220/24V - Z
 TRANSPARENČNÝ
 RELE' B 100 KC 220V
 RELE' RP 701 KC 3P 220V
 RELE' TU 60 A KC 220V
 OVLADAČ T6A 1/1 ČIERNY
 SIGNÁLKA T6E+TR 220/24V - B



č. z. P-7/91

VÝKRES DIAL: ING. DUBOŠ P. 673/90	4A3
REKONŠTR. A MODERNIZ. KOTOLNE VSI - 80 LS	D 04/12/91
BRATISLAVA	2/91
PS3 - PREVÁDZKOVÝ ROZVOJ SILNOSTRŮV	
ROZVÁDZAČ Ros	PE2/1-4

Рс 1



PC2

Obvodný úrad životného prostredia
Bratislava IV
Tento výkres je dokladom stavebného
povolenia
čís. 19.....
a je platný len pri dodržaní podmienok
uvedených v povolení.
Bratislava, dňa
10A prednosta

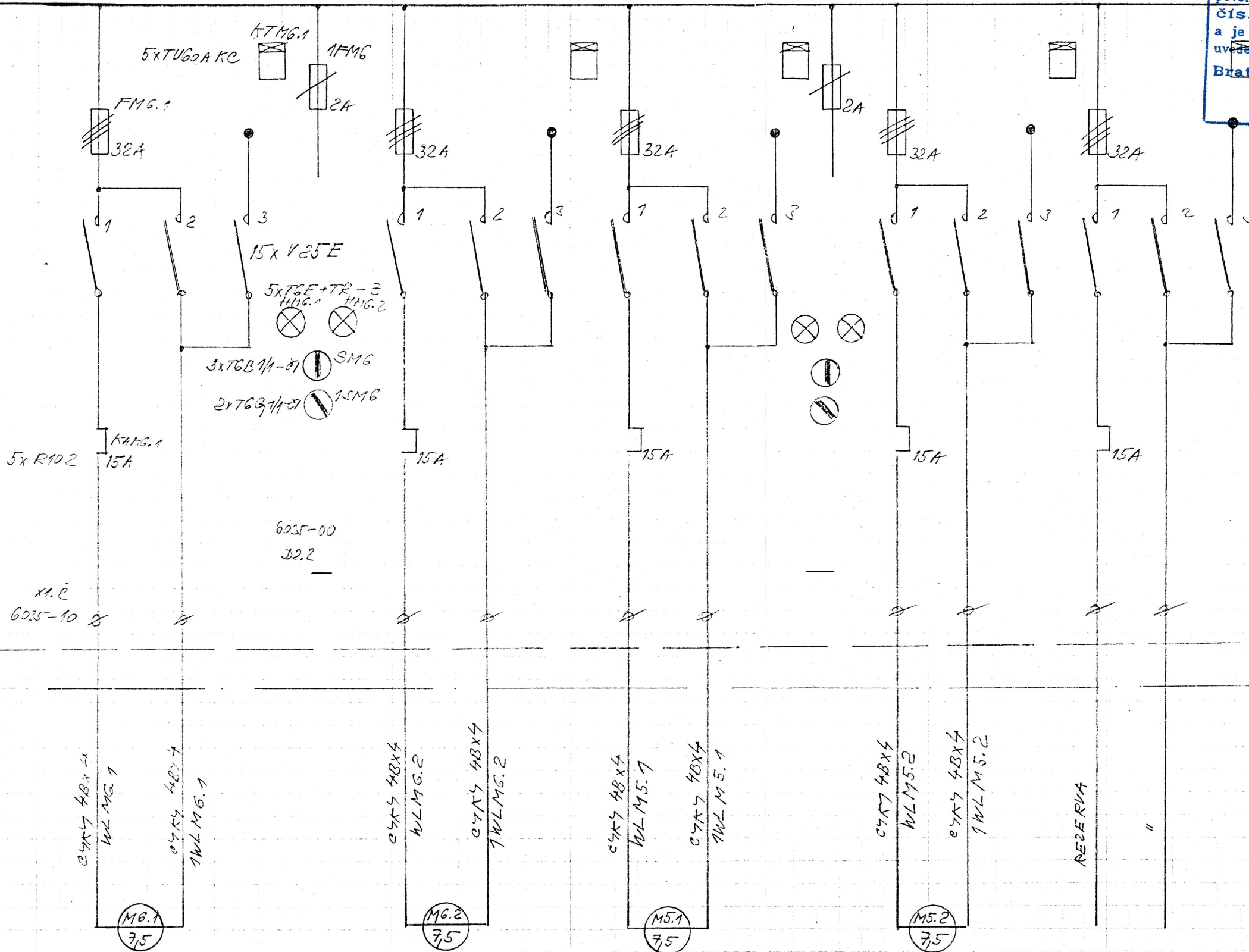


B100K0-K2PS
K3PS-RP901K02P

H1PS 6KT1-0 H6PS
3/2 1/2
2xT6A-B



6035-00
J2.2



OBEH. ČERP. (VII.-XIV. P)

OBEH. Č. (PR.-VI. P)

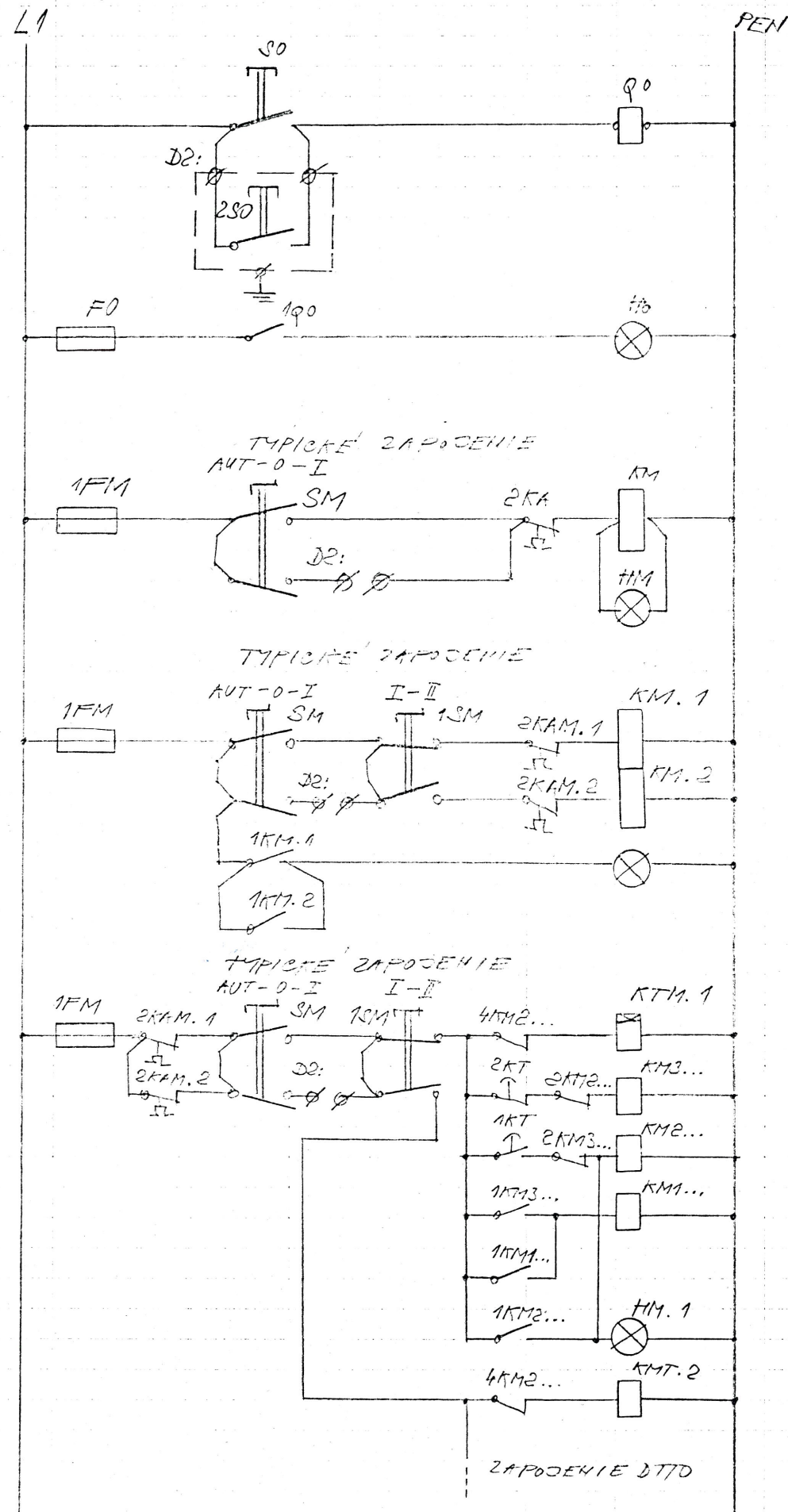
POZNÁMKA: 1, 2, 3 = číslo stĺpčového - PR. PRE MG.1

KMG.1
KMG.1
KMG.1

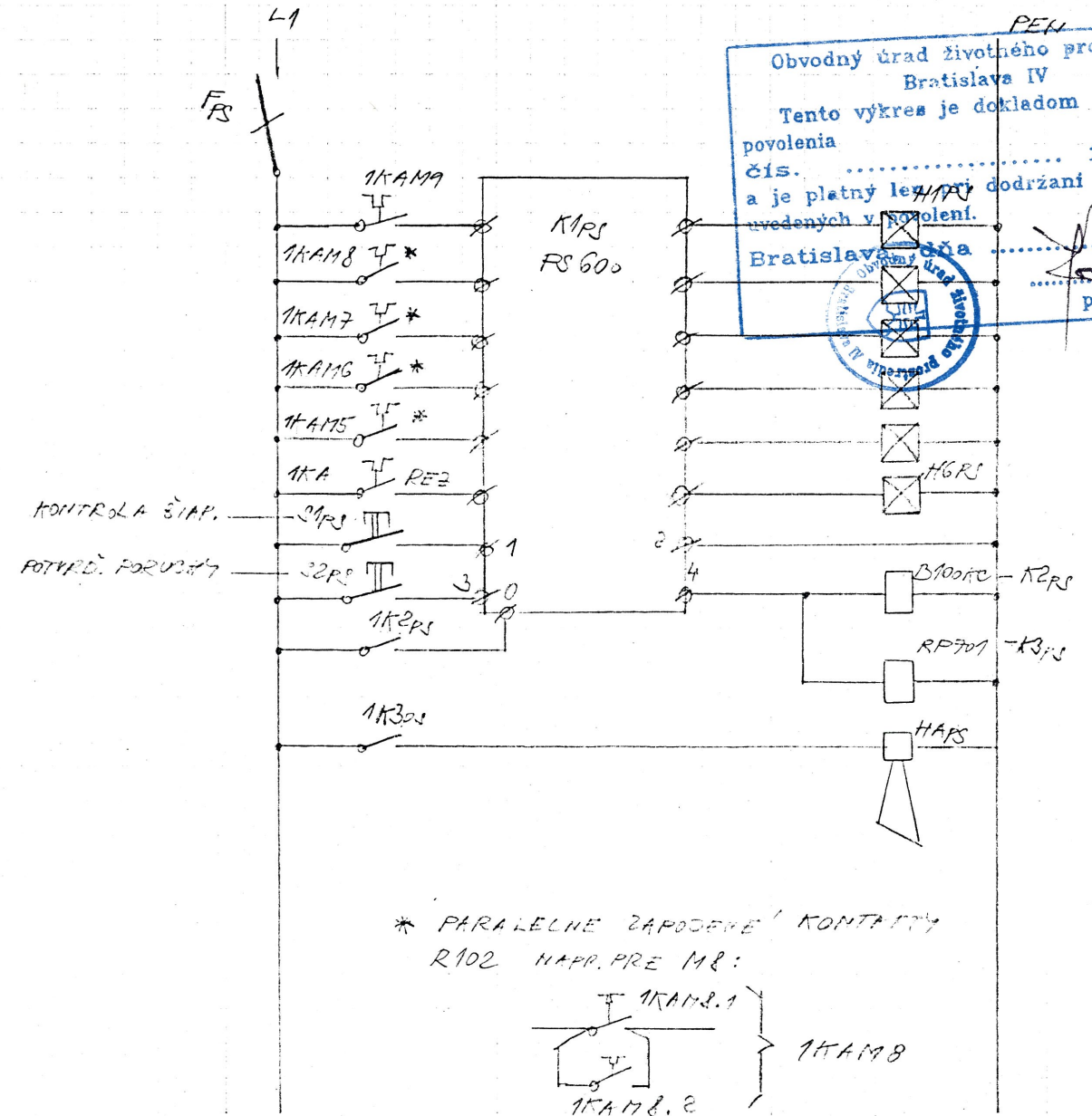
ROZVÁHA RAS

FE2/L3

LINIOVE' SCHEMA ZAPOJENIA



ZAPOJENIE PORUCHOVEJ SIGNALIZACIE



Obvodný úrad životného prostredia
Bratislava IV
Tento výkres je dokladom stavebného
povolenia
čís. 19.....
a je platný ležiaci dodržaní podmienok
uvedených v povolení.
Bratislava, dňa
prednosta

* PARALELNE ZAPOJENIE KONTAKTŮ
R102 HAPR PRE M8:

